

# Algemene informatie zonweringsdoeken

Guillaume Janssen (NL)

**Tel:** 038-4670010  
**E-mail:** [info@gjbv.nl](mailto:info@gjbv.nl)  
**Website:** [www.gjbv.nl](http://www.gjbv.nl)

# INHOUDSOPGAVE

1. Algemene informatie	03
2. Doekeigenschappen	03-05
3. Algemene informatie m.b.t. doeken voor systemen uit de MW Series	06-07
4. Aanvullende informatie	08

## 1. Algemene informatie

In deze paragraaf vindt u algemene informatie m.b.t. (screen)doek eigenschappen in Guillaume Janssen systemen en is tevens te gebruiken voor losse doeken.

- GJ streeft altijd naar het beste resultaat. In de meeste situaties zien de doeken er beter uit dan in dit document weergegeven, maar er moet ook rekening gehouden worden met het feit dat de doeken er in sommige situaties minder goed kunnen lijken. Bijvoorbeeld een verduisteringsdoek kan er slechter uitzien dan een screendoek dit heeft te maken met lichtreflectie in plaats van lichtdoorlaatbaarheid. Verschil in kleur van het doek heeft hier ook invloed op.
- Doeken kunnen altijd golf- of rimpelvorming vertonen, 100% strakke doeken is niet haalbaar, vooral bij grotere of gevormde systemen.
- Horizontale systemen kunnen een "doorhang" van het doek vertonen, de doorhang hangt af van het type doek, afmeting, systeem etc.
- Systemen met een grotere afmeting kunnen (meerdere) horizontale lasnaden bevatten, onze systemen uit de GJ - MW Series hebben diagonale lasnaden om de krachten van het doek te verdelen.
- Voor officiële eigenschappen van de doeken verwijzen wij u door naar de fabrikant;

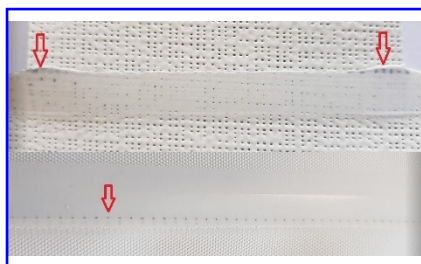
Mermet: <https://www.sunscreen-mermet.com/>  
Helioscreen: <https://www.helioscreen.com/en/home/>  
SergeFerrari: <https://www.sergeferrari.com/>  
Copaco: <https://www.copaco.be/>

## 2. Doekeigenschappen



### Horizontale lasnaad

Afhankelijk van het doek type, de grootte en het type systeem kunnen er één of meerdere lasnaden voorkomen. Guillaume Janssen zal altijd proberen lasnaden te vermijden. Na het op en neer rollen van het doek kunnen enkele vouwen ontstaan van de lasnaad naar de buis en de onderlijst.



### Opaque- of verduisteringslaag

Bij toepassing van verduisteringsdoek kan er tijdens het sealen de Opaque-laag naar buiten worden gedrukt, bij lichte kleuren doek zal dit gemakkelijker zichtbaar zijn.



### Glans sealen

Bij het sealen van de doeken voor bijvoorbeeld een lasnaad of bij de rits zal het doek een verdicht glanzend uiterlijk krijgen.



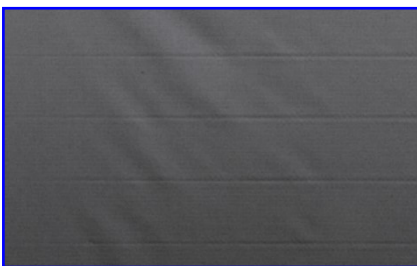
### **Aan elkaar gelaste doeken**

Afhankelijk hoe het licht op het doek valt, kan de ene kant donkerder oplichten dan de andere kant.



### **Plooi- en golfvorming**

Het doek in combinatie met de rits geeft een verdikking, wanneer het doek oprolt kan door het verschil in dikte plooi- en golfvorming ontstaan. Ook weersomstandigheden kunnen van invloed zijn. Door het doek aan zonlicht of warmte bloot te stellen zal dit zichtbaar verbeteren.



### **Horizontale afdrukken**

Deze afdrukken worden gemaakt wanneer het doek is opgerold op de buis, vooral wanneer deze voor een langere tijd zijn opgerold zijn de horizontale afdrukken beter zichtbaar. Door het doek aan zonlicht of warmte bloot te stellen zal dit zichtbaar verbeteren.



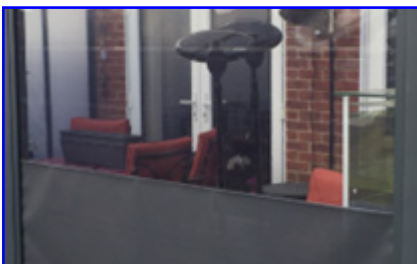
### **Diagonale afdrukken**

De diagonale afdrukken komt door op- en afrollen van de buis. Door het doek aan zonlicht of warmte bloot te stellen zal dit zichtbaar verbeteren.



### **V-vormige golven**

De buis of onderlijst kan doorbuigen, dit kan resulteren in de V-vormige golven in het doek. Bij grotere/bredere systemen is de kans op V-vormige golven groter.



### **Golfvorming met transparant pvc-kijkvenster**

Beide type doeken hebben een andere krimp/uitzetting bij warm of koud weer. Hierdoor ontstaat er golf vorming.

## Algemene informatie zonweringsdoeken

Guillaume Janssen (NL)



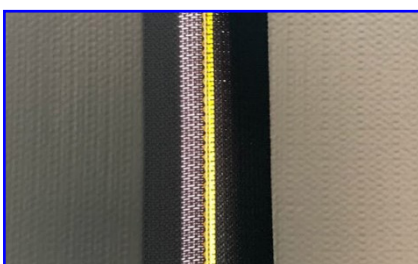
### Transparant PVC-kijkvenster

Het transparant pvc-kijkvenster is gevoeliger voor vuil en krassen, na verloop van tijd zal dit het uiterlijk en het doorzicht van het transparant venster beïnvloeden.



### Verschillende kleuren ritsen

GJ heeft vele verschillende rittssoorten en kleuren beschikbaar, welke kleur er wordt gebruikt hangt af van het type/kleur doek.



### Doorlaten van licht bij de rits

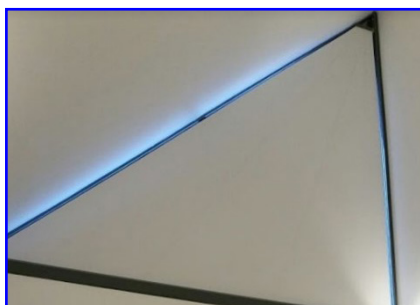
De band van de rits kan licht doorlaten. Op de foto staat een grijze en zwarte rits afgebeeld, bij de zwarte ritsluiting is het doorlaten van het licht het minst. Daarom passen wij in het geval van verduisteringsdoek standaard de zwarte ritsband toe.



### 3. Algemene informatie met betrekking tot doeken voor systemen uit de GJ - MW Series

Schermen uit onze GJ - MW Series kunnen alleen uitgevoerd worden met doeken uit de Serge Ferrari collectie. Dit komt door de diagonale stabiliteit van deze doeken, die is vereist voor systemen uit de MW Series.

Soltis Perform 92:	Ca. 4% OF	Standaard
Soltis Opaque B92	0% OF (100.000 Lux)	Verduisteringsdoek (meerprijs van toepassing)



#### Verduisteringsniveau

De schermen uit de MW Series die zijn uitgevoerd met verduisteringsdoek hebben een verduisteringsniveau die vergelijkbaar is met een standaard rolgordijn. De foto is zonder enige vorm van verduisteringsprofielen.



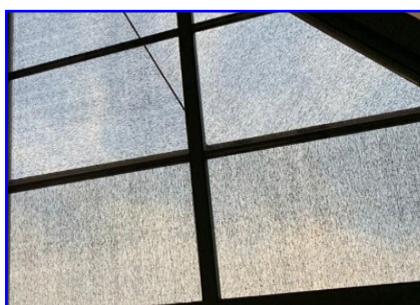
#### Verduisteringsprofielen

Deze foto is met verduisteringsprofielen. De profielen bedekken alleen de opening en blokkeren niet het volledige licht.



#### Diagonale lasnaden

De diagonale lasnaden zorgen voor extra stabiliteit. De horizontale glasvezel strip wordt op het doek gelast met een kogellager aan de kortste zijde.



#### Weefrichting

Om de schuine hoek en stabiliteit te creëren moet het doek gedraaid worden. Dit verschil in weefrichting geeft een andere doorkijk van binnen naar buiten.

## Algemene informatie zonweringsdoeken

Guillaume Janssen (NL)



### Wegvallen/krullen van het doek

Bij gevormde systemen kan het doek wegvallen/krullen aan de schuine zijde van het doek.



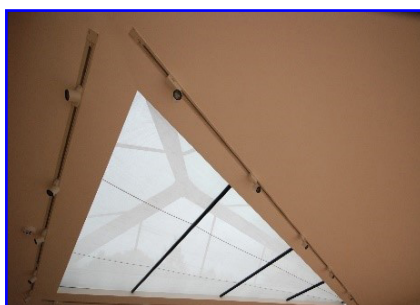
### Diagonale spanning

Vanwege de hoge spanning kunnen er vouwen ontstaan vanaf de treklijst tot de buis.



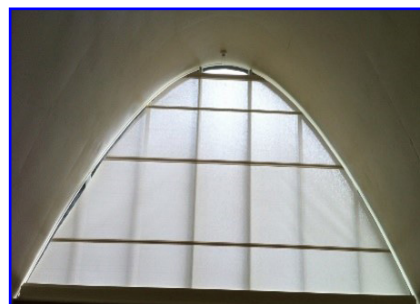
### Doorhangen van het doek

Met grote afmetingen hangt het doek door vanwege het gewicht van het doek.



### Tussenrollen

Wij adviseren tussenrollen met grote afmetingen om het doorhangen van het doek te verminderen.



### Horizontale verstevigingsstrips

Afhankelijk van het type systeem, gebruiken wij (indien nodig) één of meerdere glasvezel- en/of carbonstrips om extra stabiliteit te creëren.





## 4. Aanvullende informatie

### “Blackout” of volledige verduistering

Het gebruik van de woorden “blackout” of volledige verduistering wordt door ons ten zeerste afgeraden, dit vanwege het simpelweg nimmer mogelijk is een totale of volledige verduistering te creëren. Ook in combinatie met een zipgeleiding of andere verduisteringsprofielen is zeer kleine opening (door bijvoorbeeld de rits) of een reflectie van licht mogelijk, dit zal juist door het gebruik van verduisteringsdoek erg opvallen vanwege het contrast.

### Schoonmaakinstructies:

- Verwijder stof, vuil, bladeren en andere ongewenste materialen met een stofzuiger of luchtcompressor.
- Schrob niet bij het schoonmaken en gebruik geen agressieve substanties. Deze middelen kunnen de coating of het doek beschadigen.
- Gebruik bij het schoonmaken een spons of een zachte borstel
- Laat het systeem en/of het doek volledig drogen indien deze nat is geworden.
- Geleiders en het doek kunnen met wax behandeld worden om de levensduur te verlengen.
- Schoonmaken van het doek dient te gebeuren volgens de instructies van de doekfabrikant.

### Buitentoepassing:

- Alle systemen met de kast aan de onderzijde dienen bij regen ingetrokken te worden, tenzij anders overeen gekomen (speciale condities van toepassing). Dit i.v.m. de grote collectie van water van het doek welke in de cassette kan lopen.
- Indien de systemen automatisch bediend worden (bijv. een KNX of Domotica systeem) moeten deze aangesloten worden op een wind- en regenwachter met temperatuursensor.
- Bij handmatig gebruik moeten de systemen bij regen en te harde wind ingetrokken worden.
- De systemen mogen niet gebruikt worden met een temperatuur lager dan +3°C.
- Alle GJ buitenzonweringen zijn standaard gecertificeerd tot maximaal windklasse 3 in uitgelaten toestand, dit is windvast tot en met Beaufort 6 (49 km/h). Specifieke windsnelheden staan vermeld op de productinformatie en/of CE certificaten.
- Gebruik van deze systemen buiten aangegeven waardes of toepassing leidt onherroepelijk tot het vervallen van de garantie.

### Producent:

Alle doeken worden door Guillaume Janssen geconfectioneerd en verwerkt in compleet geassembleerde systemen.

Guillaume Janssen Nederland B.V. / Guillaume Janssen Global B.V.

Guillaume Janssen Nederland B.V. is lid van de Romazo Fabrikanten en Leveranciers en levert aan de Romazo Garant-leden onder eigen de Romazo-Garant voorwaarden.

[www.romazo.nl](http://www.romazo.nl)

<https://www.romazo.nl/fabrikanten>

- Diverse GJ infosheets, instructies, handleidingen en CE certificaten van specifieke systemen.
- Vertaling van: “Richtlijn voor het beoordelen van geconfectioneerde zonweringdoeken”
- Uitgegeven door de Verozo en de Romazo
- Schoonmaak- en onderhoudsinstructies van de diverse doekleveranciers.

### Disclaimer:

Dit document is met de grootst mogelijke zorg samengesteld, Guillaume Janssen streeft ernaar om juiste en actuele informatie te verstrekken. Een deel van de informatie kan echter verouderd, incompleet of onjuist zijn. Aan de informatie in dit document kunnen geen rechten worden ontleend. Onze algemene voorwaarden zijn van toepassing op al onze producten en diensten.







info@gjbv.nl | 038 - 4670010

Braunstraat 1 | 8013 PR Zwolle NL

[www.gjbv.nl](http://www.gjbv.nl)